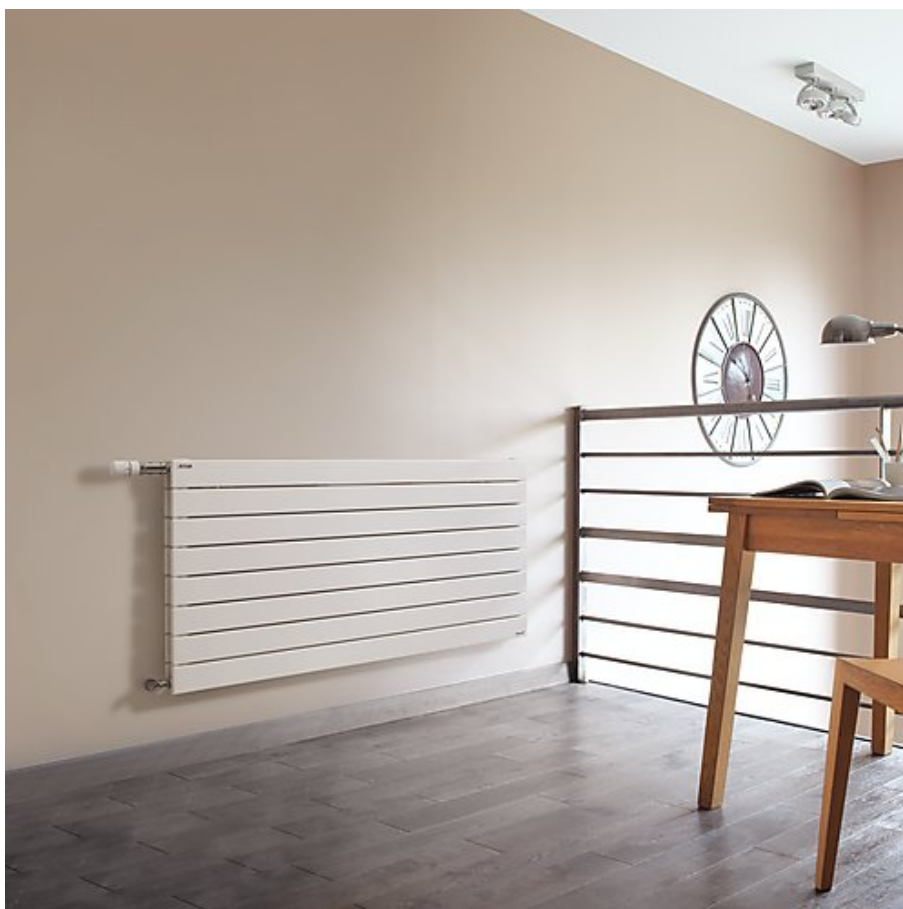


## Fassane horizontal double VXD



- + Des lignes horizontales élancées et fluides qui agrandissent les volumes
- + Une gamme très vaste permettant de jouer avec un choix de dimensions et de puissances exceptionnel, y compris des modèles très faible hauteur pour les allèges
- + Un vaste choix de couleurs possible.



## Fassane horizontale double VXD

Dimensions (mm)		Puissance (W)		Poids (Kg)	Nbre Elts	Pente	Teinte de base	Couleurs
L	H	ΔT30K	ΔT50K				Ref.	
800	444	351	668	15.30	6	1.261	VXD-044-080	VXD-044-080C
800	518	400	762	17.80	7	1.262	VXD-051-080	VXD-051-080C
800	592	449	855	20.40	8	1.262	VXD-059-080	VXD-059-080C
800	666	496	946	22.90	9	1.263	VXD-066-080	VXD-066-080C
800	740	543	1036	25.40	10	1.263	VXD-074-080	VXD-074-080C
900	444	395	752	17.20	6	1.261	VXD-044-090	VXD-044-090C
900	518	450	858	20.10	7	1.262	VXD-051-090	VXD-051-090C
900	592	505	962	22.90	8	1.262	VXD-059-090	VXD-059-090C
900	666	559	1065	25.70	9	1.263	VXD-066-090	VXD-066-090C
900	740	612	1166	28.60	10	1.263	VXD-074-090	VXD-074-090C
1000	444	438	835	19.15	6	1.261	VXD-044-100	VXD-044-100C
1000	518	500	953	22.30	7	1.262	VXD-051-100	VXD-051-100C
1000	592	561	1069	25.45	8	1.262	VXD-059-100	VXD-059-100C
1000	666	621	1183	28.60	9	1.263	VXD-066-100	VXD-066-100C
1000	740	679	1295	31.80	10	1.263	VXD-074-100	VXD-074-100C
1200	444	526	1002	23.00	6	1.261	VXD-044-120	VXD-044-120C
1200	518	600	1144	26.80	7	1.262	VXD-051-120	VXD-051-120C
1200	592	673	1283	30.50	8	1.262	VXD-059-120	VXD-059-120C
1200	666	745	1420	34.30	9	1.263	VXD-066-120	VXD-066-120C
1200	740	815	1554	38.10	10	1.263	VXD-074-120	VXD-074-120C
1400	444	614	1169	26.80	6	1.261	VXD-044-140	VXD-044-140C
1400	518	700	1334	31.20	7	1.262	VXD-051-140	VXD-051-140C
1400	592	786	1497	35.60	8	1.262	VXD-059-140	VXD-059-140C
1400	666	869	1656	40.05	9	1.263	VXD-066-140	VXD-066-140C
1400	740	951	1813	44.50	10	1.263	VXD-074-140	VXD-074-140C

Prix publics indicatifs en Euros/HT

Saillie au mur : 95 mm

### Commentaires descriptif

- Radiateur tubulaire décoratif de chauffage central en acier
- Éléments plats horizontaux (section 70 x 11) en double épaisseur (VXD)
- Éléments soudés sur collecteurs ronds Ø 38 mm verticaux
- Traitement de surface double protection, anticorrosion, par bains d'autophorèse haute résistance et finition par revêtement en poudre époxy/polyester
- Température de service maximale 120°C
- Pression de service : 4 bars
- Teinte de base : blanc Traffic White RAL 9016
- Disponible, en option dans les 46 couleurs du nuancier Acova
- Fabriqué en France

### Options

- Une palette de plus de 50 teintes au choix au nuancier (Urban, Vitamin, Origin)
- Une large gamme d'accessoires
- Plusieurs figures de raccords possibles
- Kits de robinetterie thermostatique design en accessoire (disponibles en finitions blanc ou chromé).

### Raccordement de base

- Figure 7612. - Alimentation: 2 orifices 1/2" latéraux à droite. - Appareil réversible Haut / Bas. - Purgeur d'air chromé 1/4" à jet orientable fourni. - Bouchon 1/4" fourni.